

Gefäß- TÜV

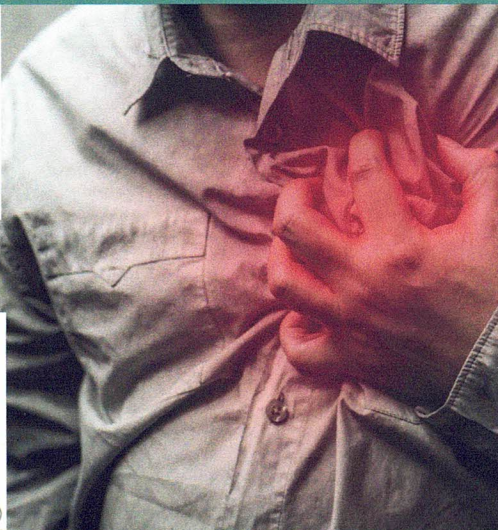
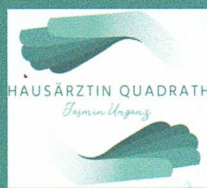


Liebe Patienten,

wenn Sie einen oder mehrere der folgenden Risikofaktoren bejahen müssen:

- Sie haben Angehörige, die einen Herzinfarkt oder Schlaganfall erlitten haben
 - Sie haben eine ungesunde Lebensweise und/oder Übergewicht
 - Sie Rauchen
 - Sie treiben wenig/kein Sport
- dann empfehlen wir Ihnen unseren Gefäß-TÜV jährlich.

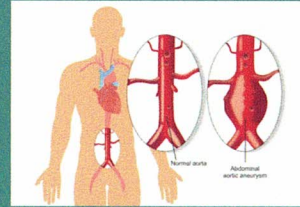
Ihr Praxisteam



Bauchaortensreining (35 Euro)

(35 Euro)

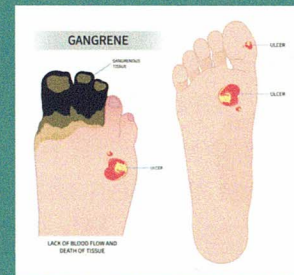
Mit zunehmendem Alter steigt das Risiko für eine Ausdehnung der großen Bauchschlagader. Das sogenannte Aneurysma bleibt oft unentdeckt, kann aber durch Zerreißen zu einer lebensbedrohlichen Situation führen.



PAVK Screening (60 Euro)

(60 Euro)

- Cholesterin
- LDL & HDL
- Triglyzeride
- ABI
- Doppler der Fußpulse



Risiko- Screening (90 Euro)

(90 Euro)

- Cholesterin
- LDL & HDL
- Triglyzeride
- Langzeitzucker
- Ultraschall der Halsschlagader
- LZ-RR

